

Электродпечь камерная ТК.4400.1300.Ш.3Ф

Камерная электродпечь сопротивления является современным высокопроизводительным оборудованием, предназначенным для термообработки металлов при температурах до 1300°С.



Основные технические данные:

Электродпечь камерная

Максимальная рабочая температура – 1300°С.

Чистовые размеры рабочей камеры (Ø × высота) – 1500 × 2500 мм

Объем рабочей камеры – 4400 литров.

Фазность печи – трехфазная

Нагревательные элементы – проволочные из материала «фехраль» марки Х23Ю5Т.

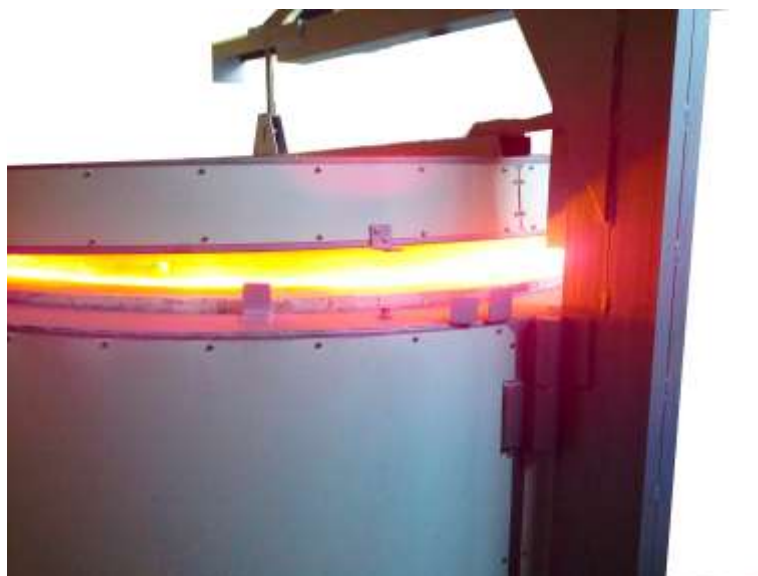
(расположены на стенах и в поду).

Под – усиленный, выполнен из шамотного кирпича,
с проложенными в нем нагревательными элементами



Число зон регулирования температуры – 2

Подъем крышки – гидравлический.



Печь комплектуется силовым блоком с контроллером тепловых процессов Термодат – 17Е5

Управление нагревом осуществляется по сигналу термопары ТПП(2шт)

Футеровка печей выполняется на основе современных вакуумформованных волокнистых материалов.

Регистратор на бумажном носителе «Диск-250»

Сборка оборудования производится на участке Заказчика

ООО "Термокерамика"

141420, Московская область, г. Химки, мкр. Сходня,
ул. Некрасова д.2 на территории технопарка
"Сходня-Инжиниринг"

Тел/факс: (495) 626-45-28, 626-83-90

E-mail: info@termokeramika.com, www.termokeramika.com